

SUROWCE NA PLUS

Karta ubezpieczenia (marzec 2014)

warta.

Dla kogo przeznaczone jest ubezpieczenie?

Dla osób, które:

- oczekują pełnej ochrony wpłaconej składki alokacyjnej na koniec okresu ubezpieczenia
- oczekują potencjalnej premii zauważalnie przekraczającej zysk ze standardowej lokaty bankowej
- chcą wykorzystać określone tendencje na rynkach finansowych

Profil ryzyka



Ubezpieczenie odpowiednie dla klienta o profilu ryzyka bezpiecznym, zrównoważonym i dynamicznym

Instrument bazowy

Instrumentem bazowym są notowania 4 surowców: ropy naftowej, srebra, miedzi i kukurydzy.

Premia

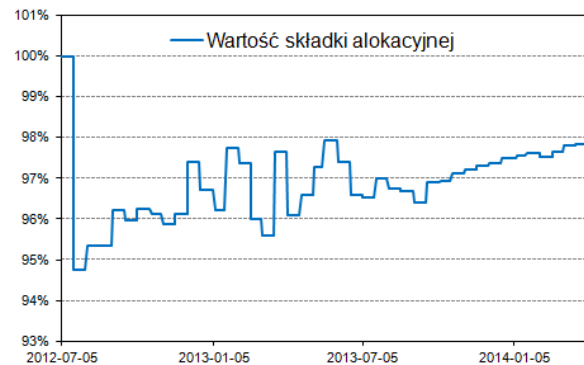
Premia z tytułu umowy będzie naliczana po każdym roku jej trwania, jeżeli we wskazanych dniach obserwacji ceny wszystkich surowców będą notowane powyżej ich wartości pocztowej. Wartość początkowa dla każdego surowca określona została dnia 5 lipca 2012 i jest stała dla całego okresu umowy. Wysokość premii, w zależności od daty spełnienia powyższego warunku, będzie przedstawiała się następująco:

Data spełnienia warunku	1. obserwacja (5 lipca 2013)	2. obserwacja (7 lipca 2014)	3. obserwacja (6 lipca 2015)	Maksymalna premia na koniec umowy
Wysokość premii	12%	24%	36%	36%

Spełnienie warunku tylko raz w 3. obserwacji zapewnia osiągnięcie maksymalnej premii. Wynika to z faktu, że kupony nie sumują się. Kupon naliczony w 2. lub 3. obserwacji zastępuje kupon ustalony w obserwacji poprzedniej.

Składka alokacyjna

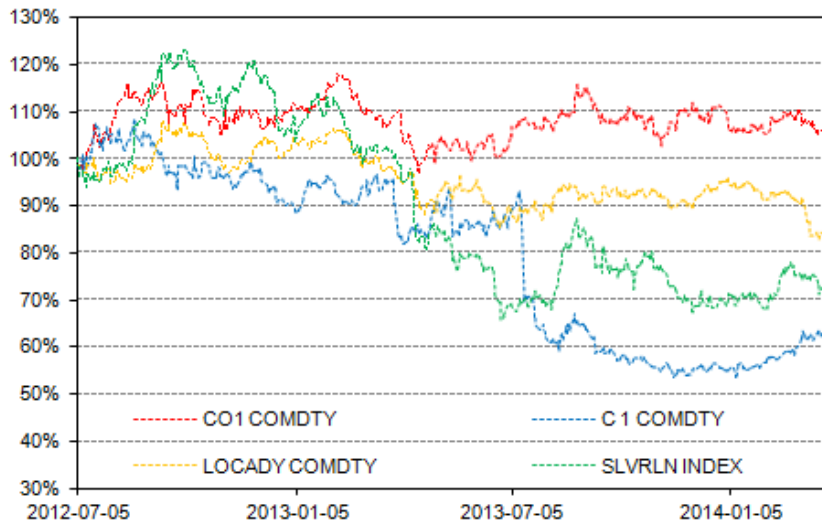
Wyceny i opłaty			
Wycena z dnia:	2014-04-07	98,04%	
Wycena składki alokacyjnej	2 razy w miesiącu		
Data ostatniej wyceny	2015-07-06		
Opłata za wcześniejszy wykup	1,00%		
Procentowa zmiana wyceny składki alokacyjnej			
3M	6M	1Y	Od początku
0,55%	1,18%	0,39%	-1,96%
Termin złożenia wniosku o wykup		Najbliższa data wyceny składki alokacyjnej	
2014-02-27		2014-03-05	
2014-03-14		2014-03-20	
2014-04-01		2014-04-07	
2014-04-15		2014-04-22	
2014-04-28		2014-05-05	
2014-05-14		2014-05-20	



Instrument bazowy – aktualne notowania

Instrument bazowy	Kod Bloomberg	Wartość z dnia:		Zmiana	Obliczenia dla pierwszej obs.	
		2012-07-05	2014-03-31		Stopa zwrotu	Czy powyżej?
Ropa BRENT (futures)	CO1 COMDTY	100,7	107,76	7,01%	6,97%	TAK
Kukurydza (futures)	C 1 COMDTY	768	502	-34,64%	-10,84%	NIE
Miedź LME CASH SPOT	LOCADY COMDTY	7761,5	6636	-14,50%	-12,12%	NIE
Srebro LBMA FIXING	SLVRLN INDEX	2833	1997	-29,51%	-31,80%	NIE

Instrument bazowy – wykres



Komentarz rynkowy

Od początku trwania ubezpieczenia do marca 2013 roku ceny wszystkich obserwowanych surowców albo znajdowały się powyżej wartości początkowej albo oscylowały wokół niej. Obraz sytuacji pogorszył się w II kwartale 2013r., w trakcie którego wartości srebra, miedzi i kukurydzy zanurkowały i obecnie każdy z nich notowany jest poniżej wartości początkowej. Straty na miedzi są stosunkowo niewielkie i biorąc pod uwagę okres pozostały do końca trwania ubezpieczenia (1,5 roku) z łatwością można sobie wyobrazić ich odrobienie. Inaczej wygląda przypadek na kukurydzy oraz srebro, które tracą około 30%. Obserwowana w ostatnich miesiącach przecena ma dwa podstawowe źródła. Pierwszym jest słabnący wzrost gospodarczy w krajach wschodzących (a szczególnie Chinach), które generują zdecydowaną większość nowego popytu na surowce. Drugi powód (powiązany z pierwszym) polega na odwróceniu się inwestorów portfelowych od szeroko pojętego rynku surowców. Z jednej strony rolę odgrywa tu wspomniane pogorszenie fundamentów (oczekiwany mniejszy popyt), ale także stopniowe ograniczanie drukowania pieniądza przez bank centralny w USA. Ten proces wspierał w ostatnich latach hossę na rynku surowców. Odrabianie strat powinna wspomóc oczekiwana w kolejnych kwartałach stopniowa poprawa sytuacji gospodarczej na świecie, co w perspektywie wciąż odległego czasu do zapadalności inwestycji (1,5 roku), powinno dawać nadzieję na odrobienie strat.

Kontakt

Informacje na temat ubezpieczeń TUŃZ WARTA S.A. można uzyskać pod numerem infolinii

801 308 308
+48 502 308 308 (dla połączeń z zagranicy)

(opłata zgodna z taryfą operatora)

NOTA PRAWNA

Wszelkie opinie i oceny zawarte w niniejszym opracowaniu wyrażają opinie Ubezpieczyciela w dniu jego wydania. Opracowanie przygotowano dochowując należytej staranności, wykorzystując źródła informacji, które Ubezpieczyciel uważa za wiarygodne i dokładne, jednakże nie istnieje gwarancja, iż są one wyczerpujące i w pełni odzwierciedlają stan faktyczny.

Wykresy i diagramy przedstawione w niniejszym opracowaniu mają charakter wyłącznie ilustracyjny, nie są one ani doradztwem inwestycyjnym, ani prognozą. Ubezpieczyciel nie świadczy usług doradztwa inwestycyjnego, ani nie udziela porad inwestycyjnych a informacje nie mają w żadnym wypadku charakteru porady inwestycyjnej.

Szczegółowe informacje dotyczące umowy ubezpieczenia znajdują się w Ogólnych Warunkach Ubezpieczenia dostępnych w placówkach Ubezpieczyciela i/lub stronie internetowej www.warta.pl.

Przed zawarciem umowy Klient samodzielnie określa poziom akceptowalnego przez siebie ryzyka, potencjalne korzyści oraz straty z nią związane, jak również w szczególności charakterystykę, konsekwencje prawne, podatkowe i księgowość umowy.

Powielanie bądź publikowanie niniejszego opracowania lub jego części bez pisemnej zgody Ubezpieczyciela jest zabronione. Niniejszy materiał nie stanowi oferty w rozumieniu art. 66 Kodeksu cywilnego.